

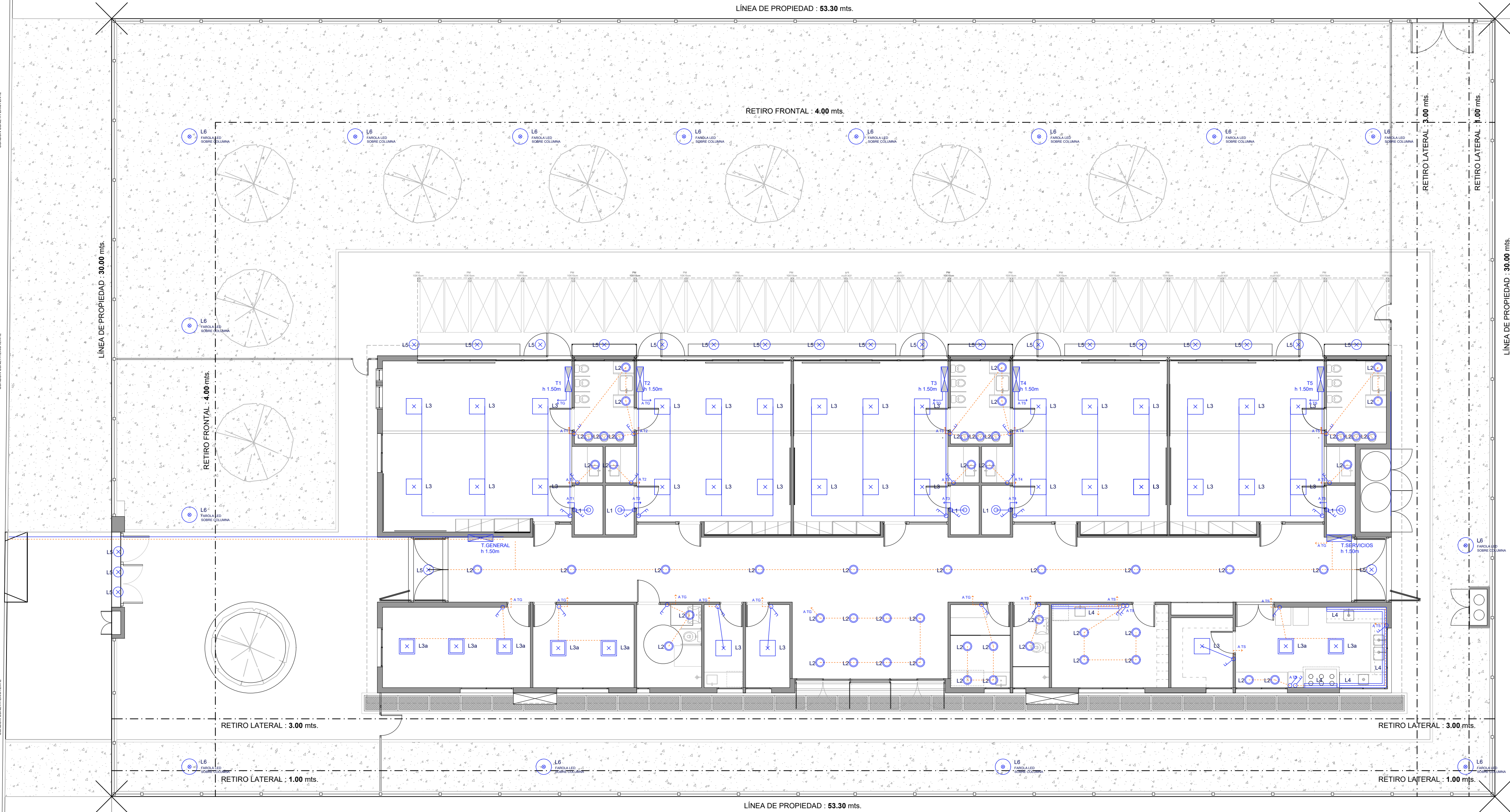
CALLE PIEDRA / BALASTRO + CORDÓN CUNETA

AFECTACIONES ZONA A_7_4
Parte de padrón Nro: 4771

F.O.S. Normativo : 60 %
F.O.S. Propuesto: 38.13 %

RETIRO FRONTAL: 4.00 mts
RETIRO LATERAL: bilateral de 1.00 y 3.00 mts.
RETIRO DE FONDO: 20 % DE LA PROFUNDIDAD DEL PREDIO

CALLE ARACHANES / SIN ABRIR



MODELO DE LUMINARIAS

L1
Plafón LED redondo IP44 10W neutro Ø170mm
SKU: IX2210X
Marca IXEC

L2
Downlights TOP II ET026

L3
Paneles LED de 60 x 60 h8 para adosar a isopanel. Código Vivion 717145

L3a
Panel cuadrado LED para embutir o suspender. Con marco en aluminio color blanco y difusor acrílico opal, uso interior IP20. Dimensiones: 605x605mm. SKU: IX2100

L4
PERFIL DE ALUMINIO Y POLICARBONATO PARA ADOSAR CON CINTA LED POR METRO. IP20 - MEDIDAS: 1000x17,1, h:8mm

L5
Aplicque LED negro IP66 GX53 inc. Ø140 EXTRALET1100
SKU: FLO350

L6
FAROLA LED PARK 60 DIAM. 600X395 SOBRE COLUMNA H29

L7
LUMINARIA DE EMERGENCIA AUTÓNOMA CON DIFUSOR DE PROTECCIÓN TRANSLÚCIDO. LONGITUD MÁXIMA: 40CM AUTONOMÍA 5HS.

SIMBOLOGÍA

- TABLERO
- INTERRUPTOR UNIPOLAR
- INTERRUPTOR BIPOLAR
- INTERRUPTOR COMBINACIÓN
- INTERRUPTOR BIPOLAR 2 SECCIONES
- CANALIZACIÓN
- CANALIZACIÓN EMBUTIDA

- ENLACE ANTEL
- TOMA TELEFÓNICO
- TERMOTANQUE
- CÁMARA 20 X 20
- CÁMARA 40 X 40
- CÁMARA 60 X 60
- CAJA DE CONEXION APARENTE

- REGISTRO APARENTE
- CONEXIÓN AIRE ACONDICIONADO
- DATOS
- EXTRACTOR
- BANADOR DE SUELO
- PROYECTOR
- LUMINARIA DE PISO

- PUNTO DE LUZ (CENTRO)
- PUNTO DE LUZ (BRAZO)
- LUMINARIA DE EMBUTIR
- BANADOR DE PARED
- COLUMNA EXTERIOR
- TOMACORRIENTE 3 EN LINEA
- TOMACORRIENTE SCHUKO
- TOMACORRIENTE 3 EN LINEA CON INTERRUPTOR BIPOLAR

LUMINARIAS EXTERIORES SE PRENDERAN CON CELULA FOTOELECTRICA



Anteproyecto		CAIF ROCHA CIUDAD	
DIRECCIÓN: Calles Piedras y Arachanes		RESPONSABLE TÉCNICO	
PADRÓN: 4771		NOMBRE	
LLAMADO: CÓDIGO DE OBRA: 101 FI TP RD		Mail: MAIL	
FECHA REALIZACIÓN:		Tel: TEL_CEL	
REVISIÓN 1		TÉCNICO ASESOR	
2		NOMBRE	
3		Mail: X@COM	
4		Tel: TEL_CEL	
5			
Rubro			
ELECTRICO			
ESCALA: 1:100		ARCHIVO: CAIF ROCHA CIUDAD_Electico	
Lamina			
LUMINARIAS 1:100			

EL01